

BROCHURE
P&A CONSULTING
LIMITADA



1. INFORMACIÓN GENERAL DE LA EMPRESA

Razón Social : P&A Consulting Ltda.
RUT : 76.557.854-K
Giro : Asesoría y Consultorías
Domicilio Comercial : Antonio Poupin #839, Oficina 104 Edificio Torre del Parque
Casa Matriz : Antofagasta

CONTACTOS

PATRICIA SOTO
AGUIRRE
+56954992628
patricia.e.soto@pyaconsulting.cl

ANGÉLICA RUBILAR
ROJAS
+56995434381
angelica.f.rubilar@pyaconsulting.cl

OSCAR TOLEDO
MALDONADO
+56974965216
oscar.f.toledo@pyaconsulting.cl

2. PERFIL DE LA EMPRESA

La ciudad de Antofagasta es reconocida por ser la “capital minera de Chile”. En esta zona se concentra la mayor parte de la Gran Minería quienes desarrollan una amplia gama de proyectos de crecimiento que apuntan a la sustentabilidad de la minería metálica y no metálica.

Esta pujante actividad presenta estándares de producción de nivel mundial, lo que obliga a los actores a maximizar la efectividad en cada uno de sus proyectos y etapas de producción.

En este contexto económico nace en el año 2015, P&A Consulting Limitada, empresa de asesoría y consultoría para la gestión de negocios, desarrollando desde tareas específicas hasta soluciones integrales en gestión de proyectos, mantenimiento, energía y proceso productivos.

Basada en los más de 25 años de experiencia en la operación minera y sus procesos que poseen sus fundadores, su objetivo principal es promover, guiar y apoyar la planificación, gestión y desarrollo de procesos productivos y administrativos, permitiendo agregar valor en todo tipo de empresa y organizaciones que busquen optimizar sus recursos.

3. REPRESENTANTES LEGALES

Las representantes legales y socias fundadoras de nuestra empresa son:

PATRICIA SOTO AGUIRRE
Gerente General.

ANGÉLICA RUBILAR ROJAS
Gerente de Procesos Operativos.

4. QUIÉNES SOMOS

*EMPRESA ASESORA Y CONSULTORA EN LA GESTIÓN DE
PROYECTOS, ENERGÍA, MANTENIMIENTO Y
PROCESOS PRODUCTIVOS*

NUESTRA MISIÓN

Promover, guiar y apoyar la planificación, gestión y desarrollo de procesos operativos y administrativos, permitiendo maximizar la inversión en todo tipo empresa u organizaciones que busquen optimizar sus recursos a través de estrategias, determinadas por nuestro equipo de profesionales, en donde las altas capacidades y experiencias se involucran con las reales necesidades de todos nuestros clientes.

NUESTRA VISIÓN

Ser una empresa líder en asesoría y consultoría de excelencia en **Gestión de Negocios**, reconocida por su experiencia, responsabilidad, compromiso y altos estándares de calidad, con enfoque en la industria a nivel nacional e internacional.

NUESTROS VALORES

EXCELENCIA

Lograr la excelencia es posible. Mantenemos altos estándares en todo lo que hacemos, nos centramos en los resultados y actuamos con ambición al proponernos un objetivo.

INTEGRIDAD

En todo momento actuamos de forma honesta y responsable con nuestros compañeros, clientes y proveedores para concretar las metas.

COMPROMISO

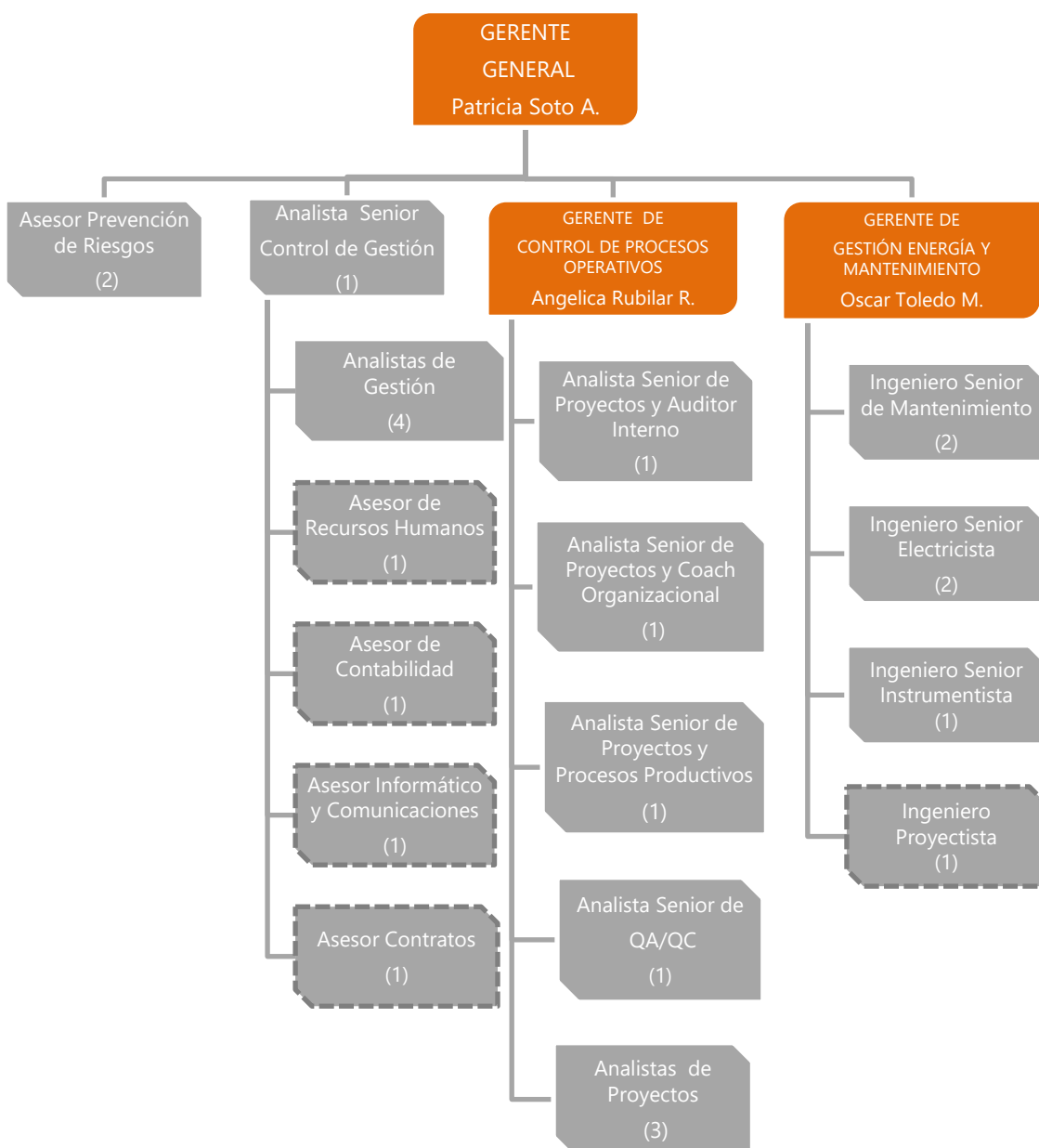
Tenemos la firmeza y convicción para lograr los objetivos y metas organizacionales, contribuyendo con nuestro trabajo y participando activamente en la toma de decisiones.

ORIENTADO AL CLIENTE

Nos interesa desarrollar relaciones basadas en el respeto y la confianza con nuestros clientes. Buscamos dar soluciones personalizadas desde la excelencia de nuestro servicio y gestión.

5. ORGANIGRAMA DE LA EMPRESA

Nuestra empresa cuenta con un staff de profesionales multidisciplinarios y de alta experiencia y especialización de cuadro permanente. Además, tenemos la flexibilidad de convocar a profesionales con conocimiento en materias específicas, lo que permite dar un soporte integral a los servicios asignados.



6. REGISTROS Y AFILIACIONES

REGISTROS

Certificación SICEP:	Categoría A, enero de 2016
Recertificación SICEP:	Categoría A, enero de 2018
Quadrem:	Febrero de 2016
Ariba:	Febrero de 2016
Achilles:	Diciembre 2018
iConstrucción:	Diciembre 2018
Certificación ISO 9001/2015:	En proceso

AFILIACIONES

Miembro Acreditado:	Asociación de Industriales de Antofagasta (AIA) Asociación Chilena de Seguridad (ACHS) Caja de Compensación Los Andes
---------------------	---

7. NUESTRAS LÍNEAS DE NEGOCIO

GESTIÓN EN PROYECTOS

Desde el desarrollo de la identificación de una oportunidad de negocio y considerando todo el ciclo de vida de un proyecto, asesoramos a nuestros clientes en los procesos de gestión, administración y valorización económica, utilizando metodologías y herramientas para el logro de sus objetivos. Algunos de nuestros servicios son:

- ✓ Planificación y administración de portafolio de proyectos a corto y mediano plazo.
- ✓ Formulación y desarrollo de proyectos operacionales y de inversión en sus etapas de estudios.
- ✓ Optimización de portafolio de inversiones y Rentabilidad de Capital.
- ✓ Desarrollo de modelos de evaluación económica.
- ✓ Análisis y valoración de procesos de internalización o tercerización.
- ✓ Facilitación de talleres y evaluación de riesgos del negocio.
- ✓ Facilitación de talleres de rangos para costos y programas.
- ✓ Desarrollo y facilitación de talleres de Lecciones Aprendidas
- ✓ Capacitación en herramientas y metodologías de Mejoramiento Continuo.
- ✓ Auditorías y Benchmarking.
- ✓ Elaboración de Bases Técnicas.
- ✓ Revisión de Ingenierías como contraparte.
- ✓ Evaluación de Proyectos Sociales y su Priorización.

GESTIÓN EN ENERGÍA

En materia de Energía, contamos con la experiencia y el conocimiento del negocio energético, leyes y normativas que lo regulan, lo cual nos permite ofrecer una asesoría integral para la industria y el mercado eléctrico en sus tres segmentos Generación, Transmisión y Distribución. Algunos de nuestros servicios específicos son:

- ✓ Asesoría para la gestión de permisos y cumplimiento normativo con los organismos reguladores y fiscalizadores (CEN y SEC).
- ✓ Asesoría en la gestión de Eficiencia Energética para las empresas.
- ✓ Auditoría Energética Industrial.
- ✓ Evaluación técnica y económica de proyectos de Energía ERNC.
- ✓ Revisión de Ingeniería e Inspección Técnica de obras para el mandante por atravesos, seccionamiento de líneas de alta tensión y atraveso de ductos con terceros.
- ✓ Elaboración de Bases Técnicas y Evaluación de Ofertas Técnicas / Económicas para el mandante.
- ✓ Revisión de estudios Sistémicos y de Protecciones.
- ✓ Revisión como contraparte de ingeniería desarrollada por un tercero.
- ✓ Supervisión por parte del mandante para actividades realizadas por terceros en SSEE de 220 Kv y Salas Eléctricas de Distribución tales como: Retrofit, Cambio de equipos con nuevas tecnologías, Ampliaciones, etc.
- ✓ Inspector para el desarrollo de pruebas FAT (Factory Acceptance Test), de equipos de Potencia y Pruebas CAT (Client Acceptance Test).
- ✓ Asesoría para actividades de Precomisionamiento, Comisionamiento y Traspaso a Operaciones para proyectos eléctricos.
- ✓ Asesorías de Inspecciones técnicas en Instrumentación para actividades de Construcción, Precom, Comisionamiento y Puesta en Marcha de plantas industriales y de energía eléctrica.
- ✓ Supervisión y Revisión por parte del mandante en Cierre y Desarme de instalaciones eléctricas de Alta y Media Tensión.

GESTIÓN EN MANTENIMIENTO

Nuestra amplia experiencia en las áreas de mantenimiento en la industria minera y nuestro conocimiento especializado en plataforma SAP, nos permite apoyar el desarrollo de estrategias de mantenimiento de nuestros clientes para la mejora continua en su gestión de activos. Nuestros servicios específicos son:

- ✓ Evaluación y mejoramiento de planes de mantenimiento.
- ✓ Desarrollo de Guías y Procedimientos Técnicos para Estrategias de Mantenimiento.
- ✓ Desarrollo de estrategias de mantenimiento aplicando la metodología FEMCA (análisis de modos, efectos de falla y criticidad).
- ✓ Análisis y evaluación de indicadores de gestión de mantenimiento.
- ✓ Desarrollo de innovaciones tecnológicas para plataformas.
- ✓ Capacitación SAP para el mantenimiento (PM).
- ✓ Auditorías aplicando metodología MES.
- ✓ Liderar equipo de trabajo para el cambio de plataforma ERP.
- ✓ Revisión y análisis de contratos de mantenimiento.

GESTIÓN EN PROCESOS PRODUCTIVOS

Contamos con la capacidad para aportar una asesoría integral en todos los procesos operacionales y de gestión en la industria minera. Esto nos permite apoyar la gestión de nuestros clientes en el diagnóstico e identificación de soluciones en los procesos y subprocesos dentro de la cadena del valor productivo, alineados con los procedimientos internos y normativas legales existentes. Algunos de nuestros servicios son:

- ✓ Diagnóstico y análisis de “cuellos de botellas”.
- ✓ Desarrollo de balances metalúrgicos y aguas.
- ✓ Asesoría para el control de procesos.
- ✓ Asesoría para la integración de procesos.
- ✓ Asesoría para la optimización de costos de producción.
- ✓ Asesoría para el control de gestión de calidad de servicios de terceros.
- ✓ Asesoría en el Control de Contratos de terceros.

8. NUESTRA CARTERA DE CLIENTES

Desde su creación, P&A Consulting Limitada ha desarrollado asesorías en optimización y gestión de portafolios de inversiones, gestión en la industria eléctrica, estrategias de mantenimiento y gestión y monitoreo de contratos, permitiendo agregar valor en las áreas productivas de nuestros clientes. En este contexto, se incluye la realización de estas asesorías en áreas operativas como mina, plantas concentradoras, plantas de cátodos, transporte de concentrado, tranque de relave, planta de filtros y puerto, plantas de aguas de diversas tecnologías, así como también proyectos de innovación tecnológica, Líneas de transmisión de Media y Alta Tensión, entre otras. Nuestros principales clientes son:

ESCONDIDA | BHP

BHP

**BHP
Spence**



9. TRABAJOS EJECUTADOS

P&A Consulting Limitada, cuenta con un staff de profesionales multidisciplinarios, con experiencia en la industria minera y focalizada principalmente en la gran minería, lo que ha permitido generar, desarrollar e incrementar la confianza de nuestros clientes a través de un desarrollo de alta efectividad de nuestros servicios.

ÁREA GESTIÓN DE PROYECTOS

Nuestros trabajos en estos cuatro años se han focalizado en el estudio de negocios para un portafolio en promedio de US\$150 Millones por año, aplicando todas las herramientas y expertiz para maximizar la rentabilidad del negocio, estableciendo priorización en base a indicadores económicos, legales y de riesgos, enfocado principalmente en la gran minería y sus procesos productivos.

Para los proyectos de inversión, se ha trabajado aplicando el proceso del ciclo de vida de un proyecto con un rango de inversión de los proyectos entre US\$0,5M a US\$20M, con un alto grado de atomización por áreas operativas, mantenimiento y de servicios, así como también las características individuales de cada uno de ellos.

Para los proyectos de mejoramiento operacional se ha trabajado principalmente en la valorización del impacto financiero en un horizonte a tres años y las posibles soluciones que se plantean aplicando metodologías y herramientas disponibles.

En ambos casos, los proyectos son un desafío permanente debido a la diversificación de procesos productivos que están insertos, plantas concentradoras, plantas de aguas (desalada, TAS, potable, proceso, etc.), tranque, trasportes de concentrado, plantas de cátodos, plantas de filtros, puertos de embarque, campamentos e infraestructura asociada al servicio de las personas.

También se ha trabajado en el seguimiento y control en la implementación de proyectos con nuevas tecnologías que se incorporan al negocio.

Actualmente, participando en Proceso de Licitación Servicio de Gestión Portafolio de Inversiones, en empresa de la gran minería de la segunda región por un periodo de dos años.

ÁREA GESTIÓN DE ENERGIA

Nuestras actividades en esta primera etapa se han concentrado en la asesoría técnica realizando revisiones de ingeniería e inspecciones técnicas en terreno para la ejecución de atravesos de Líneas de Alta Tensión (AT) de los grandes proyectos de transmisión eléctrica en desarrollo en la segunda región:

- ✓ Revisión de Ingeniería e ITO atraveso de línea AT para proyecto Chuquicamata Subterráneo.
- ✓ Revisión de Ingeniería e ITO atraveso de línea AT para proyecto KIMAL.
- ✓ Revisión de Ingeniería e ITO atraveso de línea AT Minera Centinela para proyecto 2 x 500 kV los Changos – Kimal.
- ✓ Revisión de Ingeniería e ITO atraveso de línea ducto de Minera Sierra Gorda para proyecto 2 x 500 kV Los Changos -Kimal (COPOSA).
- ✓ Revisión de Ingeniería e ITO atraveso de línea AT de Minera Antucoya para proyecto 2 x 500 kV Los Changos -Kimal (COPOSA).
- ✓ Revisión de Ingeniería e ITO atraveso de línea AT de Minera Escondida para

- ✓ proyecto 2 x 500 kV Los Changos -Kimal (COPOSA).
- ✓ Apoyo a Superintendencia Eléctrica para la normalización de instalaciones ante la SEC, Minera Sierra Gorda.
- ✓ Revisión de Ingeniería para Proyecto Flexibilización Molinos Planta Concentradora Laguna Seca, Minera Escondida.
- ✓ ITO de instrumentación para construcción, Precomisionamiento y Comisionamiento de la Planta Abatimiento Efluente Puerto Coloso.

7

ÁREA GESTIÓN DE MANTENIMIENTO

Nuestros profesionales han aportado su experiencia y conocimiento para la elaboración y desarrollo de estrategias de mantenimiento (Works Management) para activos generados por los nuevos proyectos, así como también el desarrollo de aplicaciones para la optimización de las actividades de mantenimiento en la industria. Los principales trabajos desarrollados son:

- ✓ Elaboración de la Estrategia de Mantenimiento para la Planta de Abatimiento de Efluentes Coloso. Minera Escondida.
- ✓ Desarrollo de Aplicación para el Control Inventario de Repuestos. Planta Filtros. Minera Escondida.
- ✓ Consultor de apoyo en proyecto de migración de Elyse a SAP del Módulo PM para la Fundición Alto Norte.
- ✓ Consultoría para asegurar Puesta Marcha Plan de Mantenimiento Marítimo - Puerto Coloso. Minera Escondida.
- ✓ Asesoría para Capacitación a Planificadores Puerto Coloso.
- ✓ Elaboración Estrategia de Mantenimiento para los siguientes proyectos en Minera Escondida:
 - Equipos Marítimos Puerto Coloso.
 - Actuadores Celdas Columnares Planta Los Colorados.
 - Analizadores de partículas Planta Concentradora Laguna Seca.
 - Nueva Línea de lavado celdas columna Planta Concentradora Laguna seca.
 - Reubicación Chancador 4 para control remota.
 - Enrollador Correa CV 023, además de Manual de Operaciones.

ÁREA GESTIÓN DE PROCESOS PRODUCTIVOS

Nuestra asesoría en la actualidad se ha dirigido en esta área, hacia el aseguramiento en la calidad de los procesos y subprocesos relacionados con plantas de tratamiento de aguas proveniente de efluentes y plantas desaladoras, donde las principales actividades fueron:

- Identificación de cuellos de botellas.
- generación de planes de mejoramiento.
- procedimientos e instructivos necesarios.
- Análisis de deficiencias operacionales y Seguridad.

También, se ha realizado el desarrollo de un plan de mejoramiento continuo para el almacenamiento y transporte de concentrado en tránsito en empresa de la mediana minería y evaluación de oferta económica para licitación de Servicio de Perforación de pozos en salares.

Actualmente, participando en proceso de licitación Servicio de Aseguramiento de Calidad Servicio a las personas para empresa de la gran minería regional por un plazo de 24 meses.

8